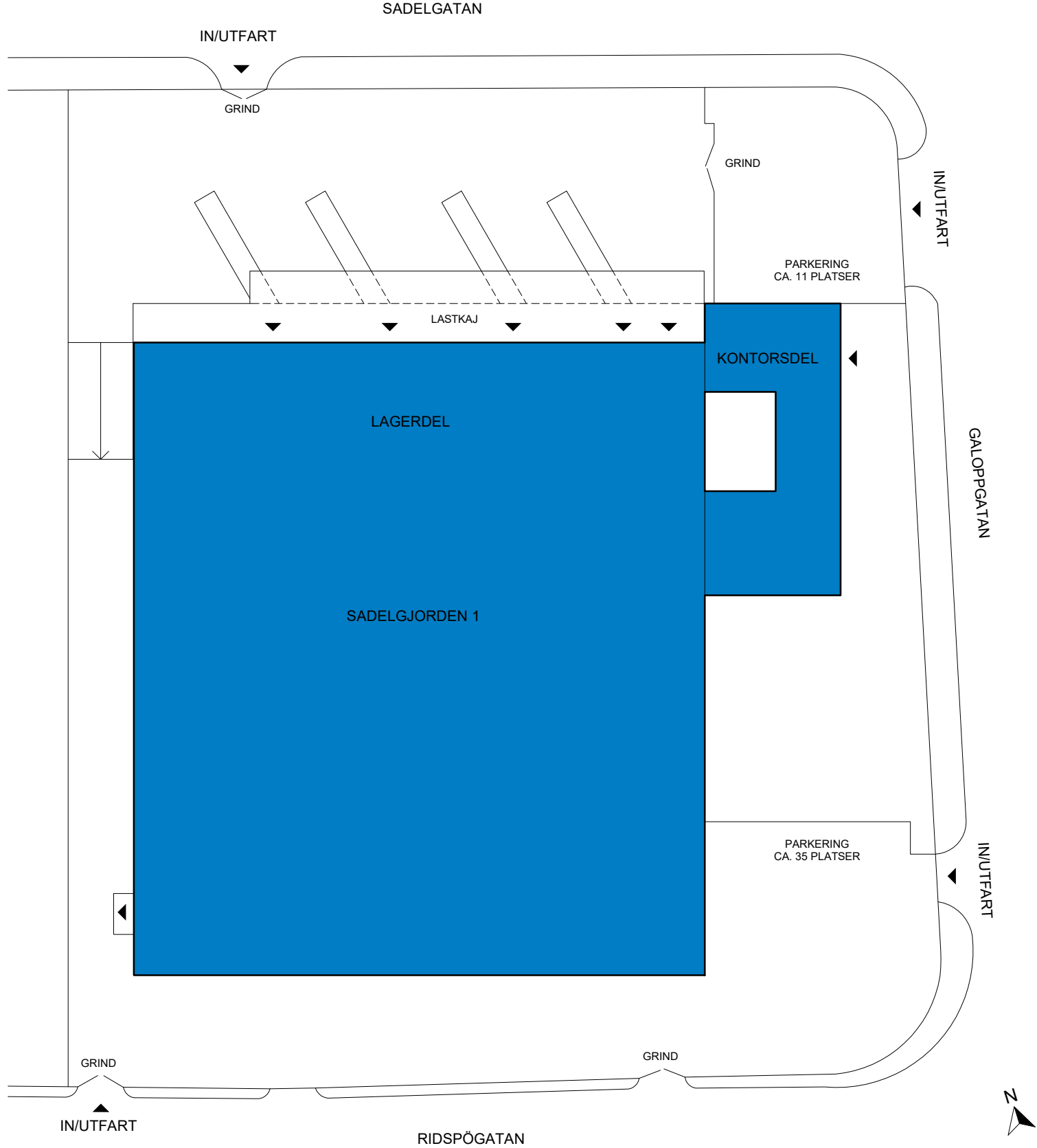
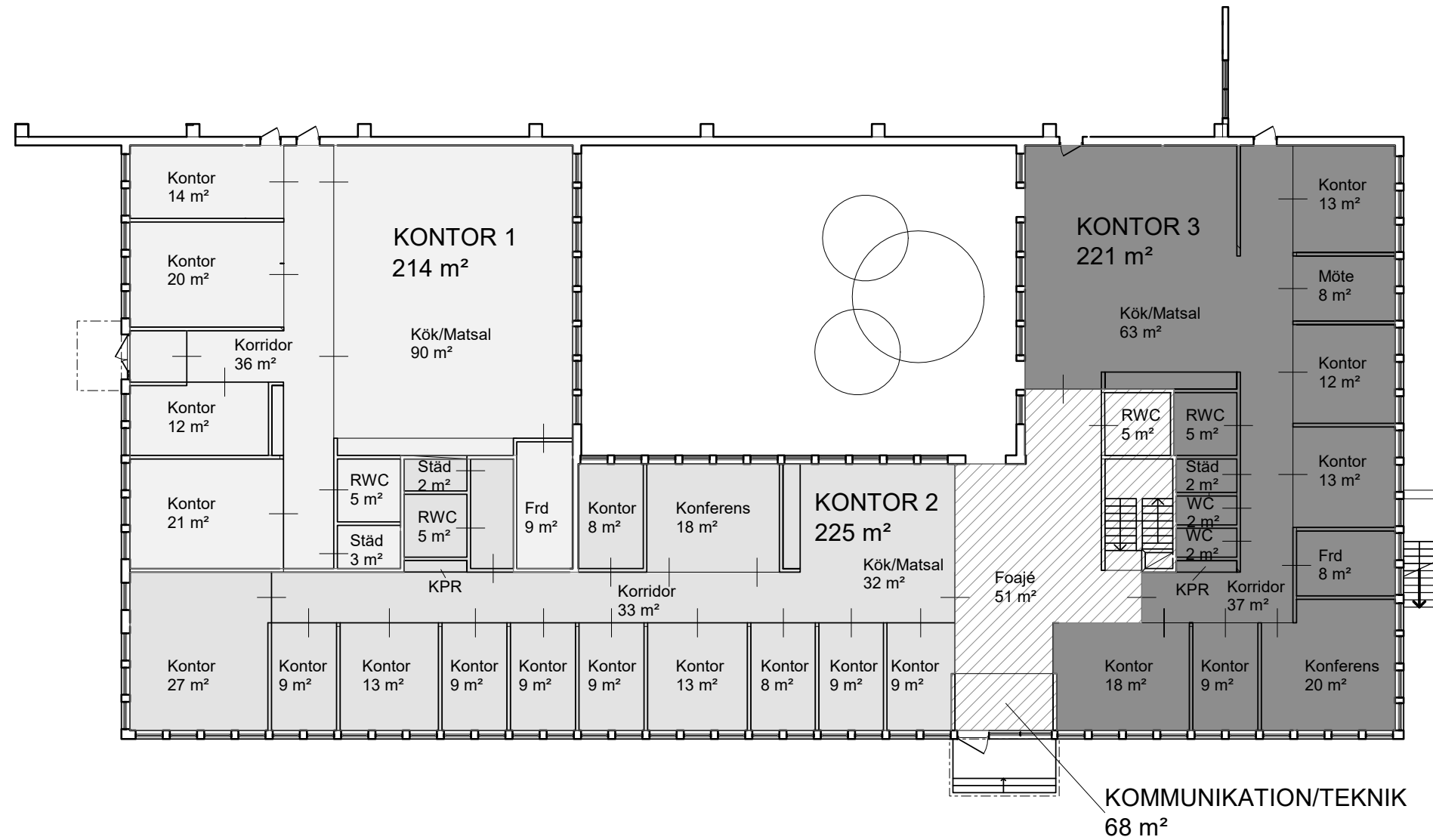


SADELGJORDEN 1, MALMÖ



SADELGJORDEN 1, MALMÖ

Total ledig yta Kontor: 660 m²






SAMMANSTÄLLNING BOTTENPLAN

KONTOR 1	214 m ²
KONTOR 2	225 m ²
KONTOR 3	221 m ²
TOTAL	660 m²

ÖVRIGA YTOR

KOMMUNIKATION/TEKNIK	68 m ²
----------------------	-------------------

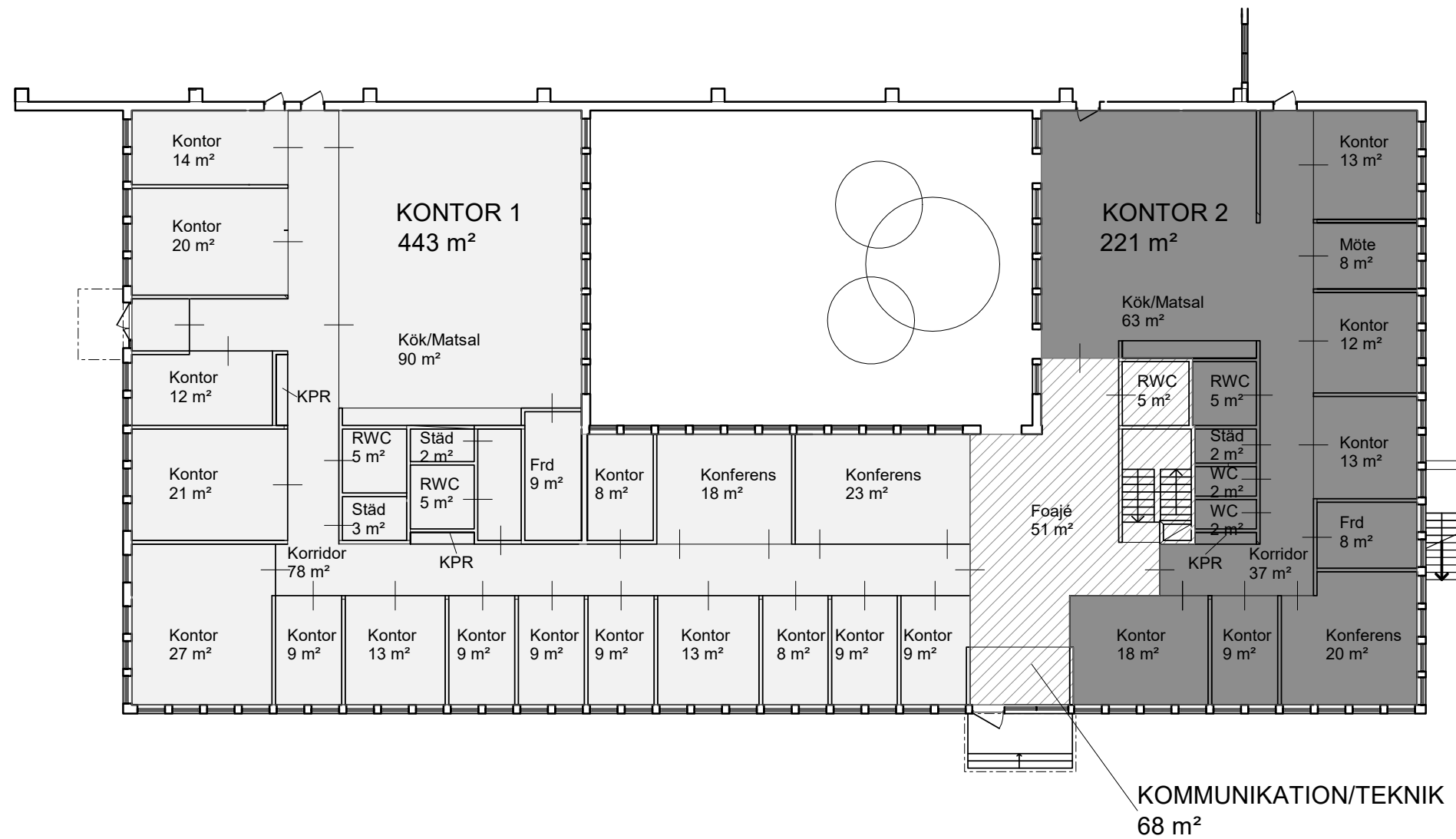
För parkering och omkringliggande ytor se situationsplan.

-  UTHYRT
-  KOMMUNIKATION/TEKNIK
-  ENTRÉ/INLASTNING
- TH TAKHÖJD

Planer är principiella och exakt area säkerställs i senare skede.

SADELGJORDEN 1, MALMÖ

Total ledig yta Kontor: 664 m²






SAMMANSTÄLLNING BOTTENPLAN

KONTOR 1	443 m ²
KONTOR 2	221 m ²
TOTAL	664 m²

ÖVRIGA YTOR

KOMMUNIKATION/TEKNIK	68 m ²
----------------------	-------------------

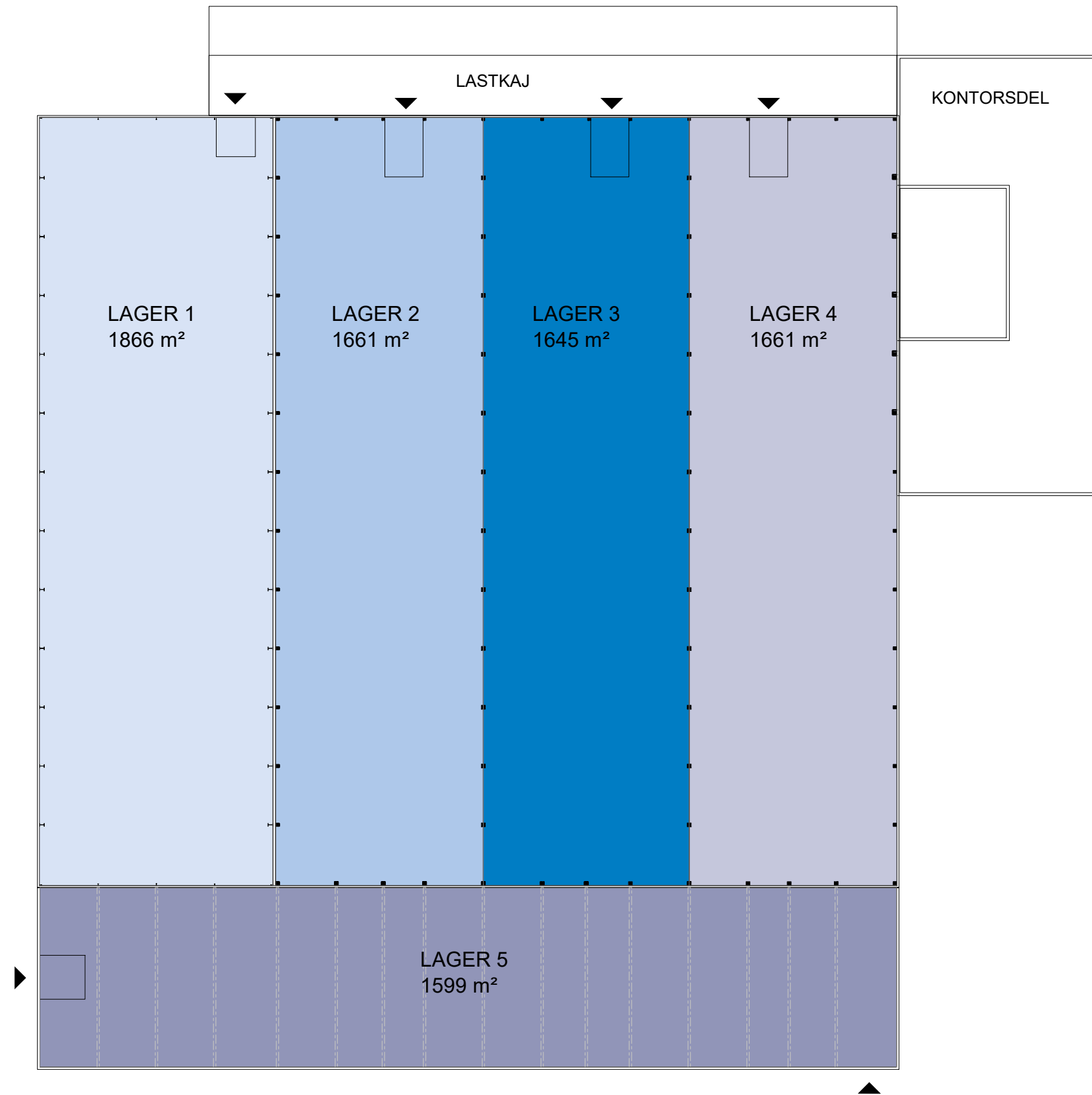
För parkering och omkringliggande ytor se situationsplan.

-  UTHYRT
-  KOMMUNIKATION/TEKNIK
-  ENTRÉ/INLASTNING
- TH TAKHÖJD

Planer är principiella och exakt area säkerställs i senare skede.

SADELGJORDEN 1, MALMÖ

Total ledig yta Lager: 8432 m²



SAMMANSTÄLLNING LAGER

LAGER 1	1866 m ²
LAGER 2	1661 m ²
LAGER 3	1645 m ²
LAGER 4	1661 m ²
LAGER 5	1599 m ²
TOTAL	8432 m²

För parkering och omkringliggande ytor se situationsplan.

- UTHYRT
- KOMMUNIKATION/TEKNIK
- ENTRÉ/INLASTNING
- TH TAKHÖJD

Planer är principiella och exakt area säkerställs i senare skede.